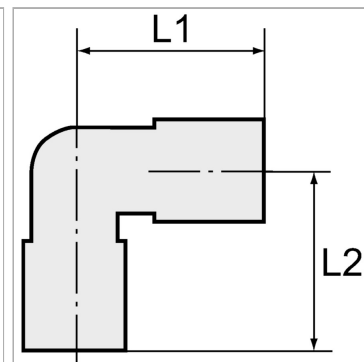


Angle stop valves, swivel type, parallel male thread with O-ring

Обновлено: 05.05.24

Характеристики

| | |
|-----------------------------------|---|
| Рабочее давление | Max. 10 bar, vacuum |
| Область температур | 0 °C to +60 °C |
| Рабочие среды | Сжатый воздух |
| Норма | G-Gewinde nach DIN EN ISO 228-1, mit O-Ring |
| рекомендуемые шланги | PU or PA (nylon) |
| Область применения | Air, vacuum |
| Уплотнительная поверхность | O-ring (NBR) |
| Материал | Plastic, Nickel plated brass |
| Прижимное кольцо | Plastic |



Информация о продукте

| | |
|-------------------------------|---------|
| Резьба | G 1/8 |
| для наружного Ø шланга | 4 mm |
| L2 | 24.3 mm |

| | |
|-----------|---------|
| L2 | 24.3 mm |
| L1 | 31 mm |
| SW | 14 mm |

Указания

Прочие данные только по запросу.

Описание

The air supply is completely shut off as soon as the hose is disconnected from the union.

The flow rate is only guaranteed if the hose is securely inserted.