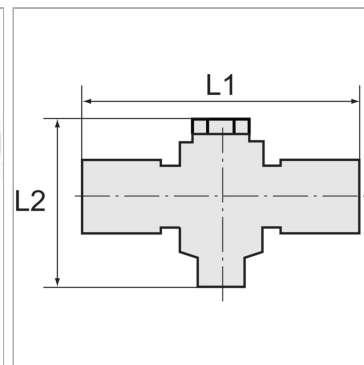


Male branch tees with inner hex, swivel type, parallel male thread with O-ring

Обновлено: 05.03.24

Характеристики

| | |
|-----------------------------------|--|
| Рабочее давление | Max. 15 bar, coarse vacuum |
| Область температур | -20 °C to +80 °C |
| Рабочие среды | Compressed air and all gases or liquids that are compatible with the materials |
| рекомендуемые шланги | PU or PA (nylon) |
| Область применения | Air, vacuum |
| Уплотнительная поверхность | Parallel version: O-ring in housing |
| Материал | Plastic, Nickel plated brass |
| Прижимное кольцо | Plastic |



Информация о продукте

| | |
|--------------------------------|-------|
| Резьба | G 1/4 |
| для наружного Ø шланга | 6mm |
| Внутренний шестигранник | 6 mm |

| | |
|-----------|---------|
| L2 | 37.5 mm |
| L1 | 46.7 mm |
| SW | 17 mm |

Указания

Прочие данные только по запросу.

Описание

Push-in fittings series manufactured in plastic and nickel-plated brass. All parts are suitable for use with hoses, tubes or pipes made of plastic and copper.