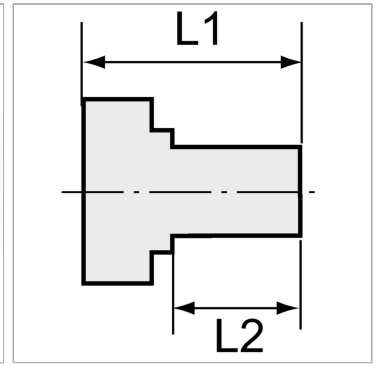
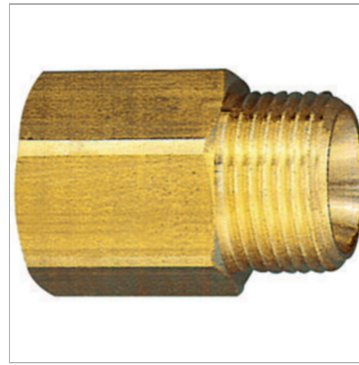


Характеристики

| | |
|-------------------------------------|---------------------------------------|
| Рабочее давление | 10 bar |
| Температура окружающей среды | Max. +90 °C |
| Температура среды | Max. +90 °C |
| Материал | Brass with a bare metal surface |
| Дополнительная информация | Weitere Typen und Größen auf Anfrage. |



Информация о продукте

| | |
|--------------------------|-------|
| Резьба внутренняя | G 3/8 |
| Резьба наружная | G 1/2 |
| L2 | 12 mm |

| | |
|-----------|-------|
| L2 | 12 mm |
| L1 | 34 mm |
| SW | 24 mm |

Указания

Прочие данные только по запросу. The dimensions of the standard screw fittings may change slightly during the life of the catalogue as a result of optimisation processes.

Дополнительная информация

Further types and dimensions on request.