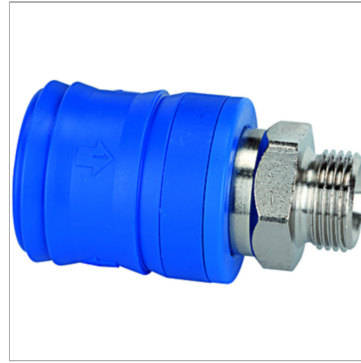


### Характеристики

<b>Рабочее давление</b>	Max. 12 bar, maximum static working pressure (non-pulsating)
<b>Температура среды</b>	-20 °C to +60 °C
<b>Корпус, корпус клапана</b>	Nickel-plated brass
<b>Клапан</b>	Brass
<b>Гильза разблокировки</b>	Plastic
<b>Пружины, пружинное стопорное кольцо, штифты, шары</b>	Stainless steel
<b>Уплотнение</b>	Нитрильный каучук
<b>Дополнительная информация</b>	Betriebsdruck Einstecktüllen und Nippel 0 bis 35 bar Der angegebene Betriebsdruck bezieht sich nur auf die Kupplung und ist abhängig von den gewählten Anschlussarten.



### Информация о продукте

<b>Расход пот.</b>	1300 l/min	<b>Соединение</b>	G 1/4" male
<b>SW</b>	22 mm	<b>Длина</b>	55.4 mm

### Указания

Прочие данные только по запросу.

### Описание

One-hand air relief couplings with double locking system. Connection: Similar to standard couplings, simply by pressing the plug into the coupling. Disconnection: The first locking mechanism is accessible when the sleeve is pushed back. The coupling valve closes. Air can then be relieved from the plug side (hose). The second locking mechanism is released by actuating the sleeve again. The coupling can now be disconnected. This system meets the requirements of ISO 4414 and is BIA-compliant (BIA = industrial safety institute).

### Дополнительная информация

Operating pressure stems and plugs 0 to 35 bar