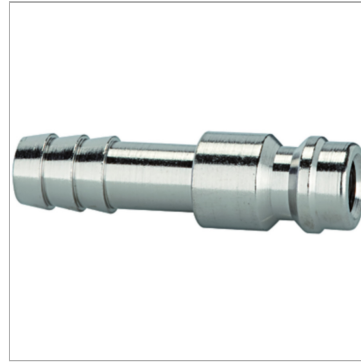


## Stems for couplings DN 7.2 - DN 7.8, nickel-plated brass

Обновлено: 05.04.24

### Характеристики

<b>Рабочее давление</b>	0 - 35 bar, maximum static working pressure (non-pulsating)
<b>Температура среды</b>	-20 °C to +100 °C
<b>Материал</b>	Никелированная латунь
<b>Дополнительная информация</b>	Der angegebene Betriebsdruck bezieht sich nur auf die Kupplung und ist abhängig von den gewählten Anschlussarten.



### Информация о продукте

<b>Определение</b>	Stem, I.D. 6
--------------------	--------------

<b>Определение</b>	Stem, I.D. 6
--------------------	--------------

### Указания

Прочие данные только по запросу.

### Дополнительная информация

Der angegebene Betriebsdruck bezieht sich nur auf die Kupplung und ist abhängig von den gewählten Anschlussarten.