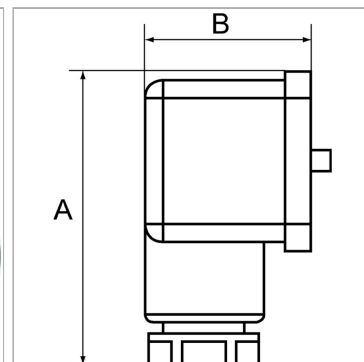


## Pressure switches, connection with plug connector, type A acc. to DIN 43650

Обновлено: 04.18.24

### Характеристики

<b>Область применения</b>	Pneumatic applications
<b>Напряжение переключения</b>	max. 250 V AC / 28 V DC
<b>Частота переключений</b>	200/min.
<b>Область температур</b>	-10 °C to +80 °C
<b>Диапазон регулировки</b>	-0,85 / +1 bar
<b>Степень защиты</b>	IP 65 (DIN 43650), IP 67 (M 12 x 1)
<b>Регулировочный колпачок</b>	Aluminium, powder-coated
<b>Корпус</b>	Special die-cast material
<b>Мембрана, уплотнение</b>	Perbunan



### Информация о продукте

<b>Соединение</b>	G 1/4"
<b>В</b>	28 mm

<b>В</b>	28 mm
<b>А</b>	48 mm

### Указания

Прочие данные только по запросу.

### Описание

For converting pneumatic to electrical signals. Designed for use in rough vacuum applications (technical vacuum). Universal switch type, suitable as NC, NO or changeover contact. These devices are free from paint-wetting impairment substances (PWIS).