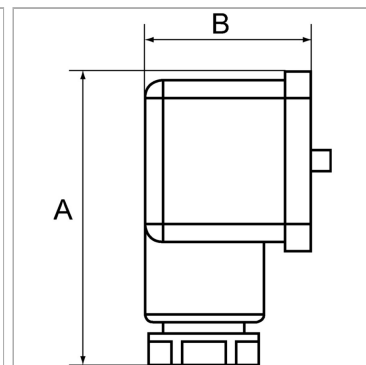


Pressure switches, connection with plug connector, type A acc. to DIN 43650

Обновлено: 04.29.24

Характеристики

Область применения	Pneumatic applications
Напряжение переключения	max. 250 V AC / 28 V DC
Частота переключений	200/min.
Область температур	-10 °C to +80 °C
Степень защиты	IP 65 (DIN 43650), IP 67 (M 12 x 1)
Регулировочный колпачок	Aluminium, powder-coated
Корпус	Special die-cast material
Мембрана, уплотнение	NBR



Информация о продукте

Соединение	G 1/4"	B	28 mm
Диапазон регулировки	1,0 - 16,0 bar	A	48 mm

Указания

Прочие данные только по запросу.

Описание

For converting pneumatic to electrical signals. Designed for use in rough vacuum applications (technical vacuum). Universal switch type, suitable as NC, NO or changeover contact. These devices are free from paint-wetting impairment substances (PWIS).