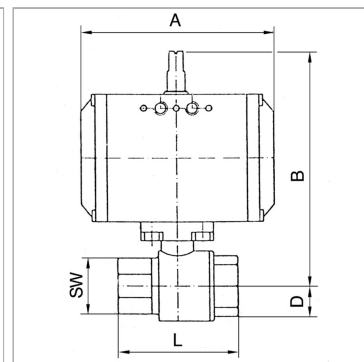


Характеристики

| | |
|----------------------------------|---|
| Модель | Pneumatic actuators, in double- or single acting version, with integrated end-position feedback |
| Рабочая температура | -20 °C to +70 °C |
| Управляющее давление | 5.5 bar |
| Угол поворота | 90 ° |
| Адаптер для клапана | Supplied as standard |
| Рабочее давление | max. 40 bar (to DN 32); max. 25 bar (from DN 40); max. 16 bar (from DN 65) |
| Уплотнение привода | NBR |
| Привод | aluminium eloxed |
| Уплотнение шарового крана | PTFE/FKM |
| Шаровой кран | Chrome-plated brass, with ISO-flange plate |
| Настройка | Optional mittels 3/2- oder 5/2-Wegeventil oder Stellungsregler mit NAMUR-Anschluß |



Информация о продукте

| | |
|---------------|--------|
| DN | 20 |
| Резьба | Rp 3/4 |
| SW | 32 mm |
| B | 145 mm |

| | |
|----------|--------|
| B | 145 mm |
| A | 133 mm |
| D | 20 mm |
| L | 80 mm |

DN = номинальный диаметр, номинальный внутренний диаметр

Указания

Прочие данные только по запросу.

Описание

2-way cock, full bore