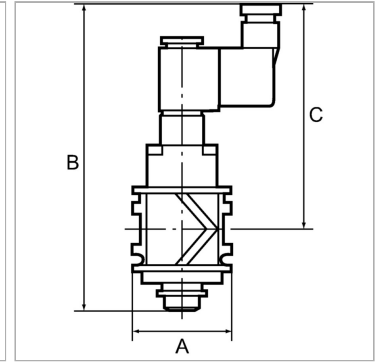


Характеристики

Степень защиты	IP 65 acc. to DIN 40050
Рабочее давление	3 to 10 bar
Измерение расхода воздуха	At P1 = 6 bar and pressure drop Δp = 1 bar



Информация о продукте

Резьба	G 1
Расход пот.	3800 l/min
C	113 mm
Соединение	Device plug PG 9, type B, EN 175301-803

Соединение	Device plug PG 9, type B, EN 175301-803
A	124 mm
B	157,0 mm
Напряжение	24 V DC

Указания

Прочие данные только по запросу.

Описание

For pressurising and relieving pneumatic systems. Ideal as the main "on" valve for service units. The pressure in the line is exhausted when the valve is switched off.