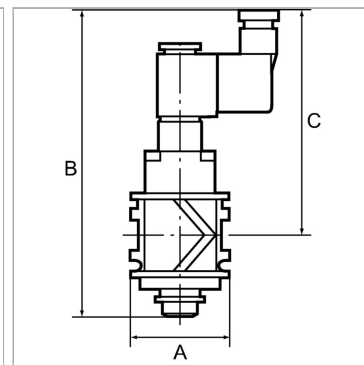


### Характеристики

<b>Степень защиты</b>	IP 65 acc. to DIN 40050
<b>Рабочее давление</b>	3 to 10 bar
<b>Измерение расхода воздуха</b>	At P1 = 6 bar and pressure drop $\Delta p$ = 1 bar



### Информация о продукте

<b>Резьба</b>	G 1/2
<b>Расход пот.</b>	3300 l/min
<b>C</b>	113 mm
<b>Соединение</b>	Device plug PG 9, type B, EN 175301-803

<b>Соединение</b>	Device plug PG 9, type B, EN 175301-803
<b>A</b>	70 mm
<b>B</b>	157,0 mm
<b>Напряжение</b>	24 V DC

### Указания

Прочие данные только по запросу.

### Описание

For pressurising and relieving pneumatic systems. Ideal as the main "on" valve for service units. The pressure in the line is exhausted when the valve is switched off.