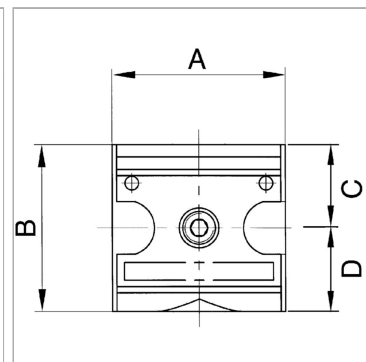


Характеристики

Входное давление	Max. 16 bar
Температура среды	max. 50 °C
Температура окружающей среды	max. 50 °C
Уплотнение	Нитрильный каучук
Корпус	Die-cast zinc
Измерение расхода воздуха	At P1 = 6 bar and pressure drop $\Delta p = 1$ bar
Размыкающее давление	Min. 0.1 bar



Информация о продукте

Резьба	G 3/4
Расход пот.	6000 l/min
C	33.5 mm
A	68.8 mm

A	68.8 mm
B	67,0 mm
D	33.5 mm
Типоразмер	2

Указания

Прочие данные только по запросу.

Описание

Spring-loaded seat valves.