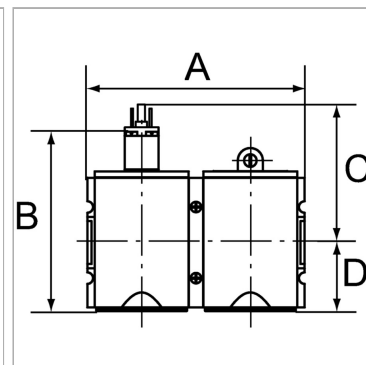
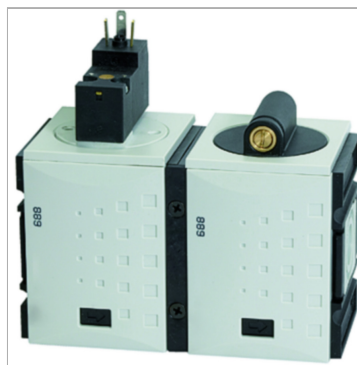


Filling units, electrically operated, with 24 VDC / 2.5 W solenoid, adjustable filling time

Обновлено: 04.28.24

Характеристики

Входное давление	2 - 10 bar
Область температур	-10 °C to +50 °C
Рабочие среды	Сжатый воздух
Продолжительность включения	ED 100 %
Подключение к электросети	Connector type C, ISO 15217, 2 poles +PE
Мощность на удержание при переменном напряжении 50 Гц	1.6 VA
Мощность затяжки при переменном напряжении 50 Гц	2.2 VA
Степень защиты	IP 65
Потребляемая мощность пост. ток	2.5 W
Соединительная резьба	Material: Die-cast zinc
Корпус	Material: Grivory® (PA 66)
Измерение расхода воздуха	At P2 = 6 bar, pressure drop $\Delta p = 1$ bar



Информация о продукте

Резьба	G 1
Отвод	1/2
Расход пот.	8750 l/min
C	110.7 mm

C	110.7 mm
A	170 mm
B	177,7 mm
D	67 mm

Указания

Прочие данные только по запросу.

Описание

The filling unit protects devices connected downstream by ensuring a gradual build-up of pressure. The unit consists of a 3/2-way valve and a filling valve (start-up valve). It is connected and disconnected by means of the 3/2-way valve. The filling time can be altered by turning the adjusting screw.

Указание по заказу

Filling units are also available with coil 110 V AC, 50 Hz and in a pneumatically operated version. Please ask for more information.