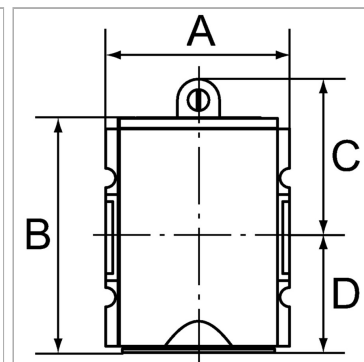


### Характеристики

<b>Входное давление</b>	2.5 - 16 bar
<b>Область температур</b>	-10 °C to +50 °C
<b>Рабочие среды</b>	Сжатый воздух
<b>Корпус</b>	Material: Grivory® (PA 66)
<b>Измерение расхода воздуха</b>	At P2 = 6 bar, pressure drop $\Delta p$ = 1 bar
<b>Дополнительная информация</b>	siehe 3/2-Wegeventil und Befülleinheit siehe 3/2-Wegeventil und Befülleinheit
<b>Соединительная резьба</b>	Material: Die-cast zinc



### Информация о продукте

<b>Резьба</b>	G 3/4
<b>Расход пот.</b>	8750 l/min
<b>C</b>	58 mm

<b>A</b>	85 mm
<b>B</b>	112,0 mm
<b>D</b>	54 mm

### Указания

Прочие данные только по запросу.

### Описание

Seat valves operated by secondary pressure for controlled pressurisation of pneumatic systems. These valves prevent a sudden build-up of pressure accompanied by dangerous, jerky cylinder movements. The full cross-section of the regulator is opened at 50% of the input pressure. The filling time can be altered by turning the adjusting screw.

### Дополнительная информация

See 3/2-way valves and filling unitsSee 3/2-way valves and filling units