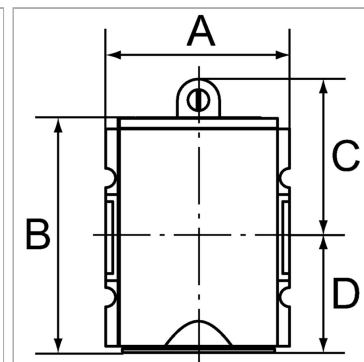


Характеристики

Входное давление	2.5 - 16 bar
Область температур	-10 °C to +50 °C
Рабочие среды	Сжатый воздух
Корпус	Material: Grivory® (PA 66)
Измерение расхода воздуха	At P2 = 6 bar, pressure drop Δp = 1 bar
Дополнительная информация	siehe 3/2-Wegeventil und Befülleinheit siehe 3/2-Wegeventil und Befülleinheit
Соединительная резьба	Material: Die-cast zinc



Информация о продукте

Резьба	G 3/8
Расход пот.	3400 l/min
C	53.5 mm

A	63 mm
B	111,5 mm
D	58 mm

Указания

Прочие данные только по запросу.

Описание

Seat valves operated by secondary pressure for controlled pressurisation of pneumatic systems. These valves prevent a sudden build-up of pressure accompanied by dangerous, jerky cylinder movements. The full cross-section of the regulator is opened at 50% of the input pressure. The filling time can be altered by turning the adjusting screw.

Дополнительная информация

See 3/2-way valves and filling units See 3/2-way valves and filling units