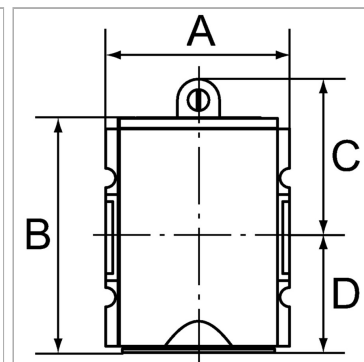


Характеристики

| | |
|----------------------------------|--|
| Входное давление | 2.5 - 16 bar |
| Область температур | -10 °C to +50 °C |
| Рабочие среды | Сжатый воздух |
| Корпус | Material: Grivory® (PA 66) |
| Измерение расхода воздуха | At P2 = 6 bar, pressure drop Δp = 1 bar |
| Дополнительная информация | siehe 3/2-Wegeventil und Befülleinheit siehe 3/2-Wegeventil und Befülleinheit |
| Соединительная резьба | Material: Die-cast zinc |



Информация о продукте

| | |
|--------------------|------------|
| Резьба | G 1/4 |
| Расход пот. | 1300 l/min |
| C | 45 mm |

| | |
|----------|---------|
| A | 52 mm |
| B | 78,0 mm |
| D | 33 mm |

Указания

Прочие данные только по запросу.

Описание

Seat valves operated by secondary pressure for controlled pressurisation of pneumatic systems. These valves prevent a sudden build-up of pressure accompanied by dangerous, jerky cylinder movements. The full cross-section of the regulator is opened at 50% of the input pressure. The filling time can be altered by turning the adjusting screw.

Дополнительная информация

See 3/2-way valves and filling units See 3/2-way valves and filling units