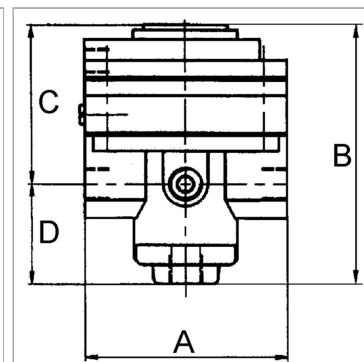


Характеристики

Входное давление	Max. 16 bar
Температура окружающей среды	Max. 60 °C
Температура среды	Max. 60 °C
Рабочие среды	Micro-filtered, unooled compressed air (0.01 µm)
Подключение вентиляции	G 3/8 (for mounting a silencer)
Соединение для манометра	G 1/4
Управляющее давление	Max. 10 bar
Расход	3000 l/min
Уплотнение	Нитрильный каучук
Корпус	Die-cast zinc, painted black
Расход собственного воздуха	6 l/min at Pin = 16 bar
Дополнительная информация	1500 l/min: P1: 10 bar, P2: 7 bar, $\Delta p \leq 0,1$ bar. Steuerluftanschluss G 1/8



Информация о продукте

Резьба	G 1/2
Диапазон регулирования	0.05 - 7 bar (max. 10 bar)
C	64.5 mm

A	82 mm
B	108,0 mm
D	43.5 mm

Указания

Прочие данные только по запросу. Attention! A set of wearing parts cannot be supplied! These pressure regulators may only be opened in the factory! The given flow rates are based on the following parameters: 3000 l/min: P1: 5 bar, P2: 3 bar, $\Delta p \leq 0,1$ bar.

Описание

With high flow rate and large secondary relief port. Pneumatically controlled diaphragm pressure regulators with large secondary relief port for applications requiring an extremely accurate working pressure, especially at high flow rates. We recommend our »multifix« series of pilot controllers.

Дополнительная информация

1500 l/min: P1: 10 bar, P2: 7 bar, $\Delta p \leq 0.1$ bar. Control air port G 1/8