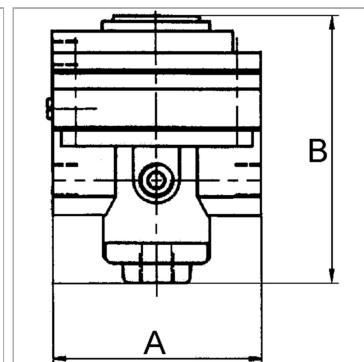


### Характеристики

<b>Входное давление</b>	Max. 25 bar
<b>Выходное давление</b>	Acc. to pilot regulator
<b>Температура среды</b>	max. 80 °C
<b>Рабочая температура</b>	max. 80 °C
<b>Уплотнение</b>	Нитрильный каучук
<b>Корпус</b>	Die cast zinc (G1/2), Aluminium (G3/4 to G2)
<b>Измерение расхода воздуха</b>	At P1 = 8 bar, P2 = 6 bar and pressure drop $\Delta p = 1$ bar
<b>Дополнительная информация</b>	G 1/4 Anschluss pneum. Fernsteuerung



### Информация о продукте

<b>Резьба</b>	G 1/2	<b>A</b>	82 mm
<b>Расход пот.</b>	5200 l/min	<b>B</b>	68,0 mm

### Указания

Прочие данные только по запросу.

### Описание

Diaphragm pressure regulators, self-relieving, with pneumatic remote control. The full functionality is assured in combination with a pilot regulator. We recommend using one of our precision or standard pressure regulators with a G 1/4 port as the pilot regulator. To design a closed control loop similar to the sketch below (K-07250511), please use our precision pilot regulator (feedback).

### Дополнительная информация

G 1/4 connection for pneumatic remote control