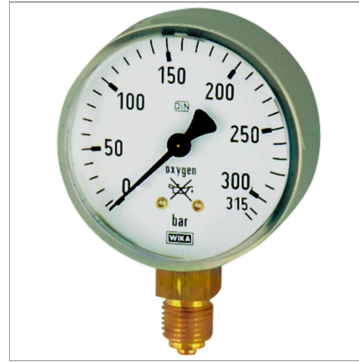


Характеристики

Тип	111.11
Применение	For welding systems and cutting machines or similar processes
Исполнение	Bourdon-tube pressure gauge acc. to EN 562
Класс качества	2,5
Температура среды	Max. 60 °C
Температура окружающей среды	-40 °C bis 60 °C
Корпус	Steel, brass-coloured
Смотровое стекло	Polycarbonate
Материал чувствительного элемента и стрелочного механизма	Медный сплав



Информация о продукте

Диапазон измерений	0 - 315.0 bar	Ярлык	oxygen
Ø	63 mm	Соединение	G 1/4"

Указания

Прочие данные только по запросу.