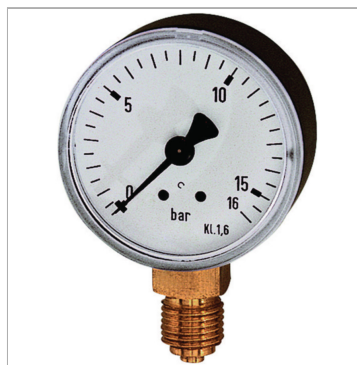


## Standard pressure gauges (pastic housing / connection radial on bottom)

### Характеристики

|  |  |
|--|--|
| <b>Тип</b>   | 111.10   |
| <b>Исполнение</b>  | Bourdon-tube pressure gauge in standard design   |
| <b>Применение</b>  | gaseous or liquid media which do not corrode copper alloy, do not have high viscosity and do not crystallise |
| <b>Класс качества</b>  | 1.6 (Art. No. K-07200454: 2.5)   |
| <b>Температура окружающей среды</b>                              | -20 °C to +60 °C   |
| <b>Температура среды</b>   | Max. 60 °C   |
| <b>Корпус</b>  | Plastic  |
| <b>Смотровое стекло</b>  | Transparent plastic  |
| <b>Материал чувствительного элемента и стрелочного механизма</b> | Медный сплав   |



### Информация о продукте

|                           |              |                   |        |
|---------------------------|--------------|-------------------|--------|
| <b>Диапазон измерений</b> | 0 - 40.0 bar | <b>Ø</b>          | 50 mm  |
| <b>Ø</b>                  | 50 mm        | <b>Соединение</b> | G 1/4" |

### Указания

Прочие данные только по запросу.