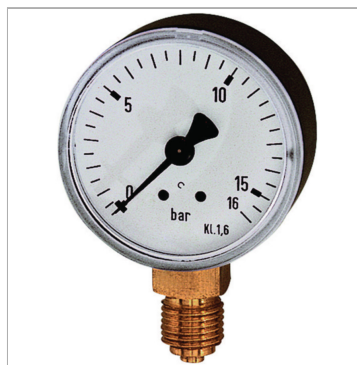


Standard pressure gauges (pastic housing / connection radial on bottom)

Характеристики

| | |
|--|--|
| Тип | 111.10 |
| Исполнение | Bourdon-tube pressure gauge in standard design |
| Применение | gaseous or liquid media which do not corrode copper alloy, do not have high viscosity and do not crystallise |
| Класс качества | 1.6 (Art. No. K-07200454: 2.5) |
| Температура окружающей среды | -20 °C to +60 °C |
| Температура среды | Max. 60 °C |
| Корпус | Plastic |
| Смотровое стекло | Transparent plastic |
| Материал чувствительного элемента и стрелочного механизма | Медный сплав |



Информация о продукте

| | |
|---------------------------|--------------|
| Диапазон измерений | 0 - 16.0 bar |
| Ø | 50 mm |

| | |
|-------------------|--------|
| Ø | 50 mm |
| Соединение | G 1/4" |

Указания

Прочие данные только по запросу.