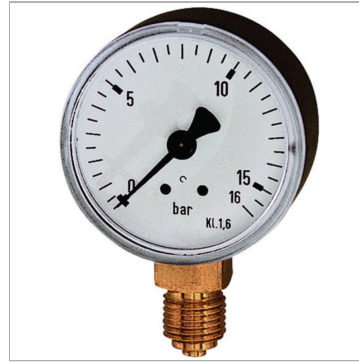


## Standard pressure gauges (pastic housing / connection radial on bottom)

### Характеристики

<b>Тип</b>	111.10
<b>Исполнение</b>	Bourdon-tube pressure gauge in standard design
<b>Применение</b>	gaseous or liquid media which do not corrode copper alloy, do not have high viscosity and do not crystallise
<b>Класс качества</b>	1.6 (Art. No. K-07200454: 2.5)
<b>Температура окружающей среды</b>	-20 °C to +60 °C
<b>Температура среды</b>	Max. 60 °C
<b>Корпус</b>	Plastic
<b>Смотровое стекло</b>	Transparent plastic
<b>Материал чувствительного элемента и стрелочного механизма</b>	Медный сплав



### Информация о продукте

<b>Диапазон измерений</b>	0 - 1.6 bar	<b>Ø</b>	50 mm
<b>Ø</b>	50 mm	<b>Соединение</b>	G 1/4"

### Указания

Прочие данные только по запросу.