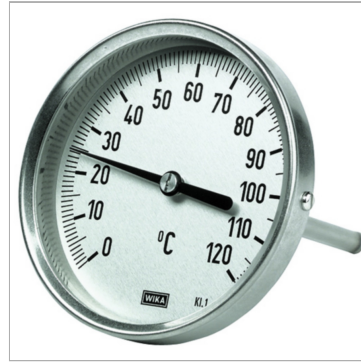


**Характеристики**

<b>Тип</b>	52
<b>Корпус, кольцо</b>	CrNi steel
<b>Погружной щуп</b>	Ø 8 mm, CrNi steel
<b>Рабочее давление</b>	Max. 25 bar (on thermowell)
<b>Коррекция показаний</b>	Trimming pointer
<b>Смотровое стекло</b>	Flat instrument glass

**Информация о продукте**

<b>Длина погружного щупа</b>	thermowell L1 = 100mm, L2 = 80mm	<b>Ø</b>	100 mm
<b>Диапазоны измерений</b>	0 °C to +250 °C	<b>Соединение</b>	Flush, with collar for thermowell, Ø 18 mm

**Указания**

Прочие данные только по запросу.

**Описание**

Applications: Extremely versatile design for use in machine, vessel, pipeline and plant construction as well as for heating systems.

**Указание по заказу**

Выберите для этого: Thermowell (removable) with locking screw