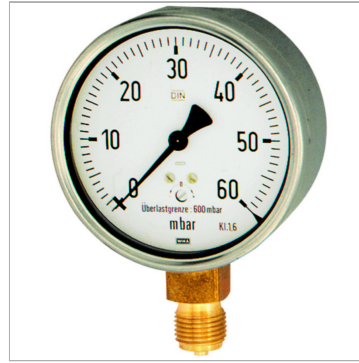


## Capsule-type pressure gauges for measuring pressure in millibars

Обновлено: 04.20.24

### Характеристики

<b>Тип</b>	611.10 (Ø 63), 612.20 (Ø 100)
<b>Применение</b>	For gaseous, dry, non-corrosive media
<b>Исполнение</b>	Capsule-type pressure gauge
<b>Класс качества</b>	1,6
<b>Температура окружающей среды</b>	-20 °C to +60 °C
<b>Температура среды</b>	max. +100 °C
<b>Корпус</b>	Steel, black (Ø 63 mm)CrNi steel (Ø 100 mm)
<b>Смотровое стекло</b>	Plexiglass
<b>Материал чувствительного элемента и стрелочного механизма</b>	Медный сплав



### Информация о продукте

<b>Диапазон измерений</b>	0 - 100 mbar	<b>Ø</b>	100 mm
<b>Ø</b>	100 mm	<b>Соединение</b>	G 1/2"

### Указания

Прочие данные только по запросу.

### Описание

Overpressure safety 10x FSD, with zero correction