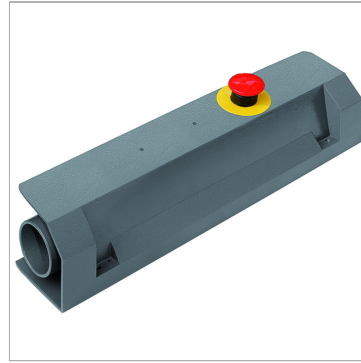


Характеристики

Рабочие среды	Filtered, unlubricated compressed air
Рабочее давление	2.5 - 8 bar
Область температур	-10 °C to +60 °C
Соединение	Push-in fitting for pipe 4 mm
Управление	Pneumatic
Расход пот.	85 l/min
макс. расфазировка входного сигнала	0.4



Информация о продукте

Определение Complete pushbutton panel with safety valve

Определение Complete pushbutton panel with safety valve

Указания

Прочие данные только по запросу.

Описание

This pushbutton panel according to EN574 Type III A is comprised of a dual manual control valve with a housing and manifold. The valve only generates an output signal if two synchronised input signals are received within