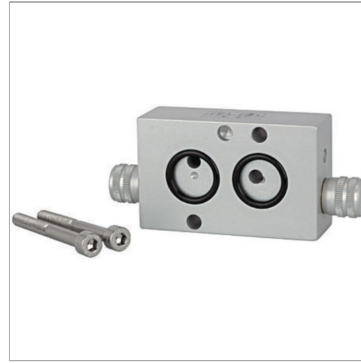


### Характеристики

<b>Рабочие среды</b>	Air, neutral gases, filtered
<b>Рабочее давление</b>	0.5 to 10 bar
<b>Рабочая температура</b>	-20 °C to +70 °C
<b>Корпус</b>	Aluminium, anodised
<b>Материал</b>	Уплотнение: БНК
<b>Уплотнение</b>	Нитрильный каучук



### Информация о продукте

<b>Функция</b>	5/2-way
<b>Управление</b>	Screwdriver

<b>DN</b>	5
<b>Расход ном.</b>	650 l/min

DN = номинальный диаметр, номинальный внутренний диаметр

### Указания

Прочие данные только по запросу.

### Описание

Block-form flow regulator as an intermediate plate between the control valve and actuator acc. to the G 1/4 NAMUR standard. 3/2-way flow regulators: Independent regulation of the forward and return strokes of a single-acting pneumatic actuator. 5/2-way flow regulators: Regulation of the forward and return strokes of a double-acting pneumatic actuator.

### Комплект поставки

1 coding pin (not for K-07152240), 2 O-rings, 2 fixing screws