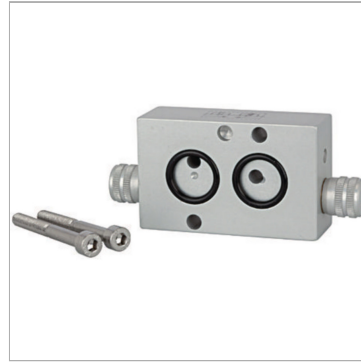


Характеристики

Рабочие среды	Air, neutral gases, filtered
Рабочее давление	0.5 to 10 bar
Рабочая температура	-20 °C to +70 °C
Корпус	Aluminium, anodised
Материал	Уплотнение: БНК
Уплотнение	Нитрильный каучук



Информация о продукте

Функция	5/2-way	DN	5
Управление	Knurled screw	Расход ном.	650 l/min

DN = номинальный диаметр, номинальный внутренний диаметр

Указания

Прочие данные только по запросу.

Описание

Block-form flow regulator as an intermediate plate between the control valve and actuator acc. to the G 1/4 NAMUR standard. 3/2-way flow regulators: Independent regulation of the forward and return strokes of a single-acting pneumatic actuator. 5/2-way flow regulators: Regulation of the forward and return strokes of a double-acting pneumatic actuator.

Комплект поставки

1 coding pin (not for K-07152240), 2 O-rings, 2 fixing screws