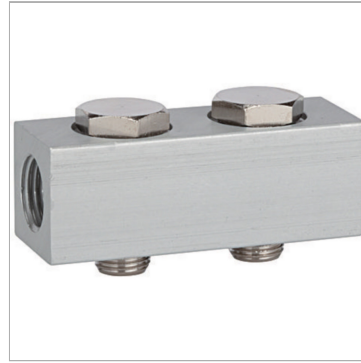


### Характеристики

**Дополнительная информация**

Wichtiger Hinweis: Stecker im Lieferumfang nicht enthalten. Bitte separat mitbestellen.



### Информация о продукте

**Определение**

Feed block with 4 valve positions

**для подключения клапана**

G 1/8

### Указания

Прочие данные только по запросу. Not for 5/2-way spool valves - Robust type series.

### Описание

Quick and easy assembly system for side-by-side mounting of the above control valve types. Requires one set of mounting brackets and a feed block.

### Дополнительная информация

Important: The scope of supply does not include a connector. Please order separately.