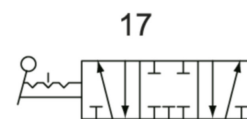


5/3-way valve, operated by hand lever, mid-position closed, latching

Обновлено: 04.24.24

Характеристики

Рабочее давление	0 - 8 bar
Область температур	-20 °C to +70 °C
Измерение расхода воздуха	At P1 = 8 bar, P2 = 6 bar and pressure drop $\Delta p = 1$ bar
Корпус клапана	Aluminium alloy



Stable for 5/3,
mid-position closed
stabil für 5/3,
Mitte geschlossen

Информация о продукте

Подключение входного канала	G 1/4
Подключение выходного канала	G 1/4
Подключение вентиляции	G 1/4

Подключение вентиляции	G 1/4
Расход пот.	1300 l/min
Номер схемы соединений	17

Указания

Прочие данные только по запросу.