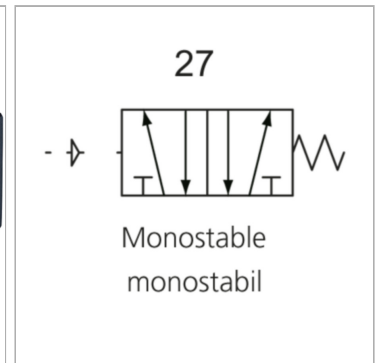


Характеристики

Рабочее давление	1.5 - 8 bar
Область температур	Up to +70 °C
Измерение расхода воздуха	At P1 = 8 bar, P2 = 6 bar and pressure drop $\Delta p = 1$ bar
Корпус клапана	Aluminium alloy
Дополнительная информация	Steuerluftanschluss G 1/8



Информация о продукте

Соединение	G 1/4"
Подключение вентиляции	G 1/4
Расход пот.	1300 l/min

Управление	Monostabil
Номер схемы соединений	27
Типоразмер	300

Указания

Прочие данные только по запросу.

Дополнительная информация

Control air port G 1/8