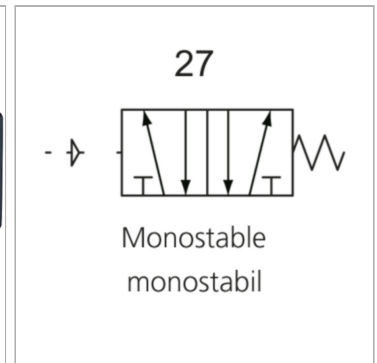


### Характеристики

<b>Рабочее давление</b>	1.5 - 8 bar
<b>Область температур</b>	Up to +70 °C
<b>Измерение расхода воздуха</b>	At P1 = 8 bar, P2 = 6 bar and pressure drop $\Delta p = 1$ bar
<b>Корпус клапана</b>	Aluminium alloy
<b>Дополнительная информация</b>	Steuerluftanschluss G 1/8



### Информация о продукте

<b>Соединение</b>	G 1/8"
<b>Подключение вентиляции</b>	G 1/8
<b>Расход пот.</b>	750 l/min

<b>Управление</b>	Monostabil
<b>Номер схемы соединений</b>	27
<b>Типоразмер</b>	200

### Указания

Прочие данные только по запросу.

### Дополнительная информация

Control air port G 1/8