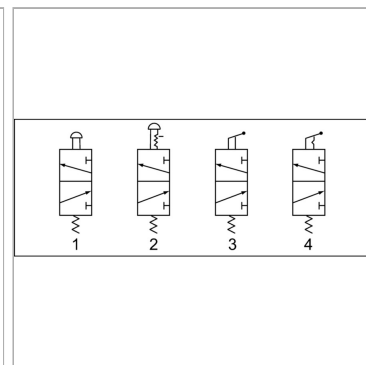


## 3/2-way valve, manually operated, with mushroom pushbutton and emergency latch, NC, bistable, for panel mounting

### Характеристики

|                                  |  |
|----------------------------------|--|
| <b>Рабочее давление</b>          | 0 - 10 bar   |
| <b>Область температур</b>        | -20 °C to +70 °C   |
| <b>Измерение расхода воздуха</b> | At P1 = 8 bar, P2 = 6 bar and pressure drop $\Delta p = 1$ bar |
| <b>Корпус клапана</b>            | Aluminium alloy  |



### Информация о продукте

|                               |           |
|-------------------------------|-----------|
| <b>Соединение</b>             | G 1/8"    |
| <b>Подключение вентиляции</b> | G 1/8     |
| <b>Расход пот.</b>            | 450 l/min |

|                                   |           |
|-----------------------------------|-----------|
| <b>Расход пот.</b>                | 450 l/min |
| <b>Цвет рукоятки переключения</b> | rot       |
| <b>Номер схемы соединений</b>     | 2         |

### Указания

Прочие данные только по запросу.