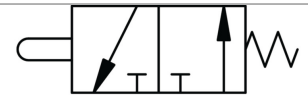


3/2-way miniature valves, with plunger, for wall mounting

Обновлено: 05.03.24

Характеристики

Рабочая температура	-10 °C to +60 °C
Рабочее давление	0,5 - 10 бар
Расход 6 бар и 5 бар	35 нл/мин
Номинальный Ø	2,5 mm
Управляющее давление 6 бар	8 N
Корпус клапана	Алюминий
Нажимная кнопка	Никелированная латунь
Пружина	нержавеющая сталь
Уплотнение	Нитрильный каучук



3/2-Wege Ventil NO
3/2-Way valve N.O.



3/2-Wege Ventil NC
3/2-Way valve N.C.

Информация о продукте

Соединение М 5 сбоку

Соединение М 5 сбоку

Указания

Прочие данные только по запросу.

Описание

Miniature valves, 3/2-way type, NC or NO.