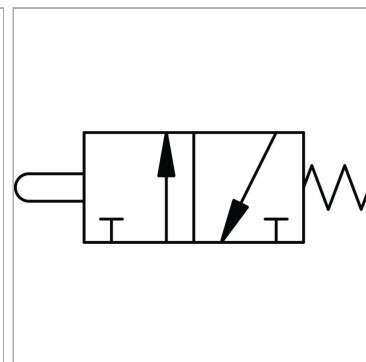


## 3/2-ходовые миниатюрные клапаны с ручным приводом, шнурковым выключателем, бистабильные, с замком

### Характеристики

Функция	NC
Рабочая температура	-10 °C to +60 °C
Рабочее давление	0,5 - 10 бар
Расход 6 бар и 5 бар	35 нл/мин
Номинальный Ø	2.5 mm
Управляющее давление 6 бар	8 N
Корпус клапана	Алюминий
Нажимная кнопка	Никелированная латунь
Пружина	нержавеющая сталь
Уплотнение	Нитрильный каучук



### Информация о продукте

Соединение	4 мм сбоку
------------	------------

Управление	бистабильный
------------	--------------

### Указания

Прочие данные только по запросу.

### Описание

В бистабильном (фиксируемом) исполнении.