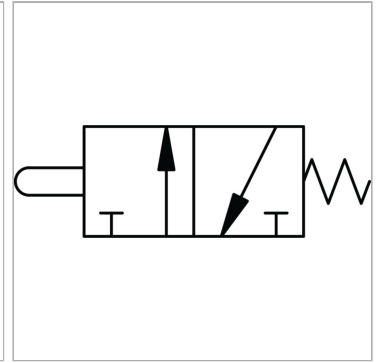


3/2-way miniature valves, manually operated, with pushbutton

Характеристики

Функция	NC
Рабочая температура	-10 °C to +60 °C
Рабочее давление	0,5 - 10 бар
Расход 6 бар и 5 бар	35 нл/мин
Номинальный Ø	2.5 mm
Управляющее давление 6 бар	8 N
Корпус клапана	Алюминий
Нажимная кнопка	Никелированная латунь
Пружина	нержавеющая сталь
Уплотнение	Нитрильный каучук



Информация о продукте

Соединение	M 5 сбоку
Управление	monostable

Управление	monostable
Шайба	Black

Указания

Прочие данные только по запросу.

Описание

Monostable (non-latching) and bistable (latching) versions available.