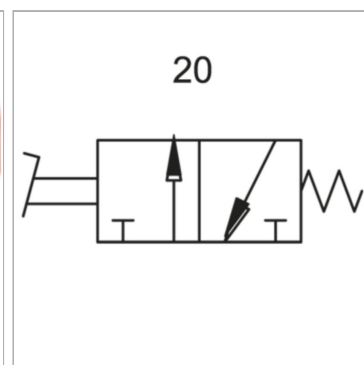
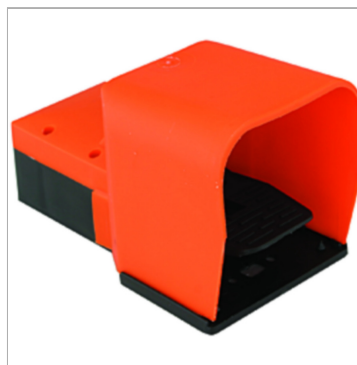


## 3/2-way foot-operated valves (monostable, non-latching, with foot guard)

### Характеристики

<b>Рабочее давление</b>	2.5 - 10 bar
<b>Область температур</b>	-10 °C to +60 °C
<b>Расход</b>	95 NI/min at 6,3 bar and $\Delta$ 1 bar
<b>Дополнительная информация</b>	Durchfluss bei 6,3 bar und $\Delta$ 0,5 bar 60 NI/min (4 mm und M5), 640 NI/min (G 1/4)



### Информация о продукте

<b>Соединение</b>	M 5
-------------------	-----

<b>Номер схемы соединений</b>	20
-------------------------------	----

### Указания

Прочие данные только по запросу.

### Описание

Foot-operated valves, 3/2- and 5/2-way types, bistable or monostable (non-latching).

### Дополнительная информация

Flow rate at 6,3 bar and 0,5 bar 60 NI/min (4 mm and M5), 640 NI/min (G 1/4)