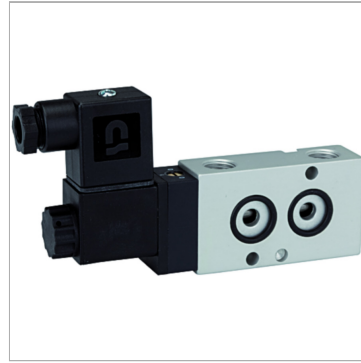


## 3/2-way spool valves with NAMUR style interface, NC, ports 1 and 3 or 2 and 3 swapped

Обновлено: 04.25.24

### Характеристики

Рабочие среды	Air, neutral gases, filtered
Рабочее давление	1.5 to 10 bar
Рабочая температура	-20 °C to +70 °C
Подключение к электросети	Plug connector PG 9
Потребляемая мощность	3 W=/5 VA~
Корпус	Aluminium, anodised
Заслонка	Stainless steel
Уплотнение	Нитрильный каучук



### Информация о продукте

Напряжение	230 V, 50 Hz
DN	7

Соединение	G 1/4"
Расход пом.	1250 l/min

DN = номинальный диаметр, номинальный внутренний диаметр

### Указания

Прочие данные только по запросу.

### Описание

3/2 and 5/2-way spool valves, monostable, with air purging function and pneumatic spring return. With latching manual operator and optional outgoing air restriction. Two or three-piece service units with excellent flow rates in modern design.

Lockable diaphragm pressure regulator with secondary ventilation, oil can be filled without interrupting operation.

### Комплект поставки

Plug connector PG 9, 1 coding pin, 2 O-rings, 2 fixing screws