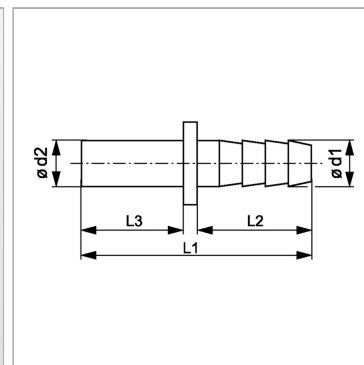


Характеристики

Область применения	Для пневмосистем, вакуумного оборудования и пищевой промышленности
Соединение 1	Шланговое соединение
Соединение 2	Патрубок
Конструкция	прямые
Цвет	черный
Модель	Вставной стержень для труб
Рабочие среды	Воздух Жидкие среды Инертные газы, например, N ₂ /CO ₂
Материал	Корпус из сополимера ацетата; кольцо круглого сечения из нитрила



Информация о продукте

$\varnothing d2$	10 mm
$\varnothing d1$	10 mm
L2	24.8 mm

L2	24.8 mm
L3	22.2 mm
L1	50 mm