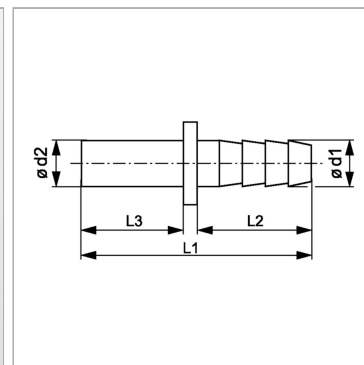


Характеристики

Область применения	Для пневмосистем, вакуумного оборудования и пищевой промышленности
Соединение 1	Шланговое соединение
Соединение 2	Патрубок
Конструкция	прямые
Цвет	черный
Модель	Вставной стержень для труб
Рабочие среды	Воздух Жидкие среды Инертные газы, например, N ₂ /CO ₂
Материал	Корпус из сополимера ацеталя; кольцо круглого сечения из нитрила



Информация о продукте

Ø d2	8 mm
Ø d1	6.9 mm
L2	20.8 mm

L2	20.8 mm
L3	19 mm
L1	43.1 mm