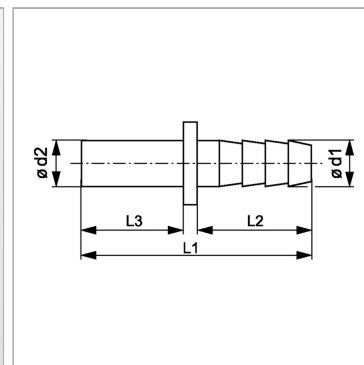


Характеристики

| | |
|---------------------------|--|
| Область применения | Для пневмосистем, вакуумного оборудования и пищевой промышленности |
| Соединение 1 | Шланговое соединение |
| Соединение 2 | Патрубок |
| Конструкция | прямые |
| Цвет | черный |
| Модель | Вставной стержень для труб |
| Рабочие среды | Воздух Жидкие среды Инертные газы, например, N ₂ /CO ₂ |
| Материал | Корпус из сополимера ацеталя; кольцо круглого сечения из нитрила |



Информация о продукте

| | |
|------------------------------------|---------|
| $\varnothing d2$ | 6 mm |
| $\varnothing d1$ | 6.1 mm |
| L2 | 20.8 mm |

| | |
|-----------|---------|
| L2 | 20.8 mm |
| L3 | 18 mm |
| L1 | 42 mm |