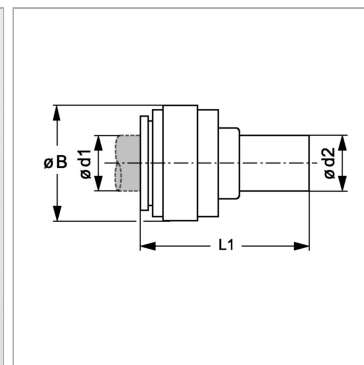


Характеристики

| | |
|---------------------------|--|
| Область применения | Для пневмосистем, вакуумного оборудования и пищевой промышленности |
| Соединение 1 | Вставная втулка |
| Соединение 2 | Патрубок |
| Конструкция | прямые |
| Цвет | черный |
| Модель | Редукционный соединительный штуцер |
| Рабочие среды | Воздух Жидкие среды Инертные газы, например, N ₂ /CO ₂ |
| Материал | Корпус из сополимера ацеталя; кольцо круглого сечения из нитрила |



Информация о продукте

| | |
|-------------|-------|
| Ø d2 | 28 mm |
| Ø d1 | 22 mm |

| | |
|------------|-------|
| Ø B | 36 mm |
| L1 | 82 mm |