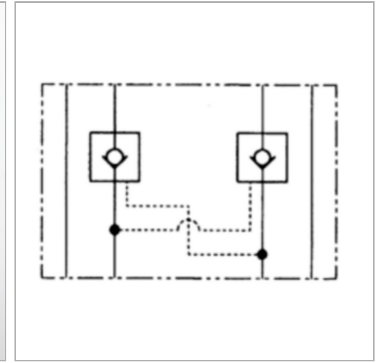


### Характеристики

|                         |                         |
|-------------------------|-------------------------|
| <b>Исполнение</b>       | Клапан блочного монтажа |
| <b>Рабочее давление</b> | макс. 315 бар           |
| <b>Соединение</b>       | ISO/Cetop 05 size 10    |



### Информация о продукте

|                             |           |
|-----------------------------|-----------|
| <b>действует в канале</b>   | A + B     |
| <b>Объемный поток макс.</b> | 120 l/min |

|                        |  |
|------------------------|--|
| <b>Высота пластины</b> | 50 mm  |
| <b>Исполнение</b>      | управляемый коэффициент регулирования<br>перепуском 1: 6 |

### Указания

Эти клапаны должны быть отрегулированы по прецедентным случаям

### Описание

Клапан блочного монтажа для установки при многослойном вертикальном сопряжении с клапанами ISO/Cetop 05 NG10

### Указание по заказу

Другие клапаны блочного монтажа по запросу