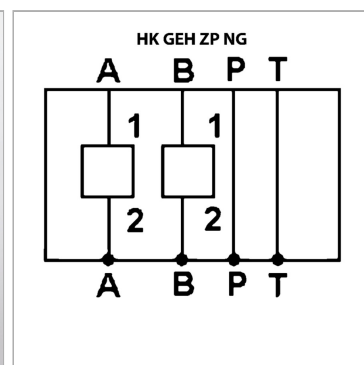


Пром. пластина корпуса клапана NG6/10 для картриджа SAE 2 хода сталь

Обновлено: 05.03.24

Характеристики

Форма уплотнения Уплотнение кольцом круглого сечения**Исполнение** действует в канале A + B
по выбору закрытие картриджного
отверстия заглушкой (*)**Материал** Сталь**Рабочее давление** макс. 350 бар

Информация о продукте

C 45 mm**E** 25 mm**Соединение** Cetop 03 NG 6**G** 45 mm**G** 45 mm**D** 50 mm**F** 100 mm**Для типа клапана** HK EMDV10 - SAE10/2 7/8-14UNF-2B

Указания

(*) подходящие заглушки для SAE08/2 : ГЛУХОЙ ШТУЦЕР О 08 для SAE10/2 : ГЛУХОЙ ШТУЦЕР О 10 для SAE12/2 : ГЛУХОЙ ШТУЦЕР О 12