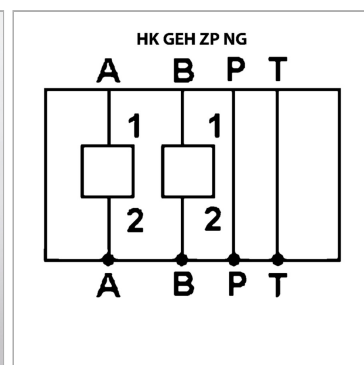


## Пром. пластина корпуса клапана NG6/10 для картриджа SAE 2 хода сталь

Обновлено: 05.03.24

### Характеристики

<b>Форма уплотнения</b>	Уплотнение кольцом круглого сечения
<b>Исполнение</b>	действует в канале A + B по выбору закрытие картриджного отверстия заглушкой (*)
<b>Материал</b>	Сталь
<b>Рабочее давление</b>	макс. 350 бар



### Информация о продукте

<b>C</b>	45 mm	<b>G</b>	45 mm
<b>E</b>	25 mm	<b>D</b>	50 mm
<b>Соединение</b>	Сетоп 03 NG 6	<b>F</b>	100 mm
<b>G</b>	45 mm	<b>Для типа клапана</b>	HK EMDV08 - SAE8/2 3/4-16UNF-2B

### Указания

(\*) подходящие заглушки для SAE08/2 : ГЛУХОЙ ШТУЦЕР О 08 для SAE10/2 : ГЛУХОЙ ШТУЦЕР О 10 для SAE12/2 : ГЛУХОЙ ШТУЦЕР О 12