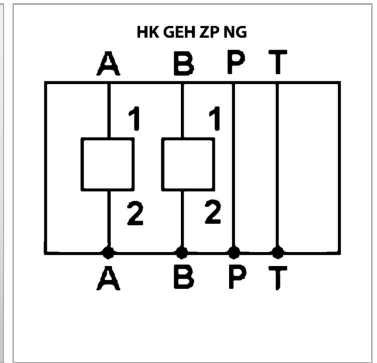


Пром. пластина корпуса клапана NG6/10 для картриджа SAE 2 хода сталь

Обновлено: 05.03.24

Характеристики

| | |
|-------------------------|---|
| Форма уплотнения | Уплотнение кольцом круглого сечения |
| Исполнение | действует в канале A + B по выбору закрытие картриджного отверстия заглушкой (*) |
| Материал | Сталь |
| Рабочее давление | макс. 350 бар |



Информация о продукте

| | | | |
|-------------------|----------------|-------------------------|-------------------------------------|
| C | 75 mm | G | 52 mm |
| E | 31 mm | D | 50 mm |
| Соединение | Сетоп 05 NG 10 | F | 160 mm |
| G | 52 mm | Для типа клапана | HK EMDV12 - SAE12/2 1.1/16-12UNF-2B |

Указания

(*) подходящие заглушки для SAE08/2 : ГЛУХОЙ ШТУЦЕР О 08 для SAE10/2 : ГЛУХОЙ ШТУЦЕР О 10 для SAE12/2 : ГЛУХОЙ ШТУЦЕР О 12