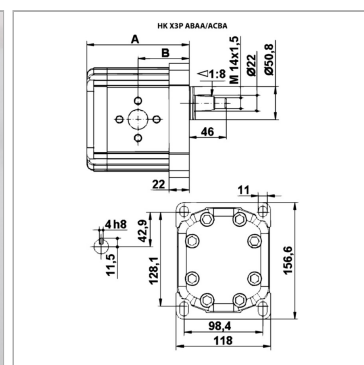
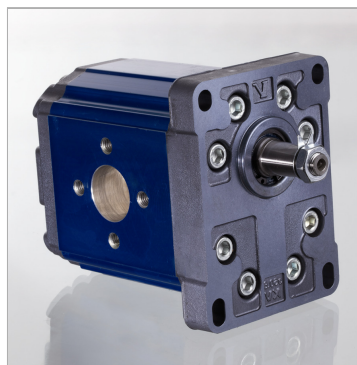


Характеристики

Исполнение	gear pump BG 3, European Standard
Окружность центров отверстий на напорной стороне	40 / M8 при рабочем объеме до 51,88 куб. см/об. 51 / M10 при рабочем объеме от 60,81 куб. см/об.
Окружность центров отверстий на стороне всасывания	51 / M10 при рабочем объеме до 51,88 куб. см/об. 62 / M10 при рабочем объеме от 60,81 куб. см/об.
Материал	Корпус: алюминий Передний фланец, торцевая крышка: Алюминий



Информация о продукте

p2макс.	240 bar
VFU	50.88 cm ³
p1макс.	230 bar
p3макс.	250 bar
Направление вращения	левоповорачивающий

Направление вращения	левоповорачивающий
B	75.5 mm
A	151 mm
Частота вращения min.	700 r/min
Частота вращения макс.	2800 r/min

VFU = рабочий объем за об

p1 = постоянное давление

p2 = рабочее давление

p3 = предельное давление

Указания

Anzugsdrehmoment der Befestigungsmutter auf der Welle: 75 Nm

Описание

Европейский стандартный насос - посадочный размер 128 x 98 - Ø 50,8 - конический вал 1:8 - фланцевое соединение

Указание по заказу

Другие модификации насосов поставляются по запросу