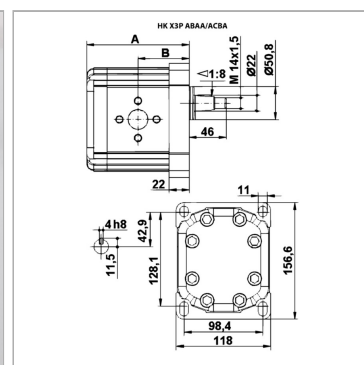
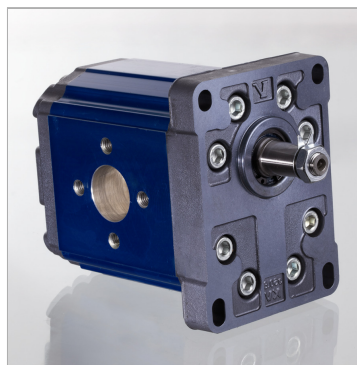


### Характеристики

<b>Исполнение</b>	gear pump BG 3, European Standard
<b>Окружность центров отверстий на напорной стороне</b>	40 / M8 при рабочем объеме до 51,88 куб. см/об. 51 / M10 при рабочем объеме от 60,81 куб. см/об.
<b>Окружность центров отверстий на стороне всасывания</b>	51 / M10 при рабочем объеме до 51,88 куб. см/об. 62 / M10 при рабочем объеме от 60,81 куб. см/об.
<b>Материал</b>	Корпус: алюминий Передний фланец, торцевая крышка: Алюминий



### Информация о продукте

<b>p2макс.</b>	260 bar
<b>VFU</b>	38.47 cm <sup>3</sup>
<b>p1макс.</b>	250 bar
<b>p3макс.</b>	270 bar
<b>Направление вращения</b>	правовращающий

<b>Направление вращения</b>	правовращающий
<b>B</b>	70.5 mm
<b>A</b>	145 mm
<b>Частота вращения min.</b>	700 r/min
<b>Частота вращения макс.</b>	2800 r/min

*VFU = рабочий объем за об*

*p1 = постоянное давление*

*p2 = рабочее давление*

*p3 = предельное давление*

### Указания

Anzugsdrehmoment der Befestigungsmutter auf der Welle: 75 Nm

### Описание

Европейский стандартный насос - посадочный размер 128 x 98 - Ø 50,8 - конический вал 1:8 - фланцевое соединение

### Указание по заказу

Другие модификации насосов поставляются по запросу