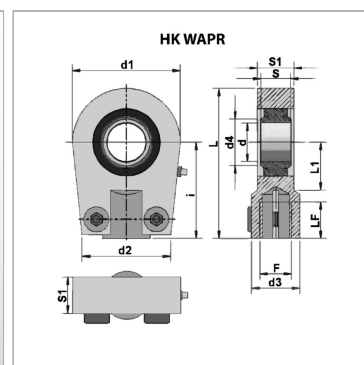
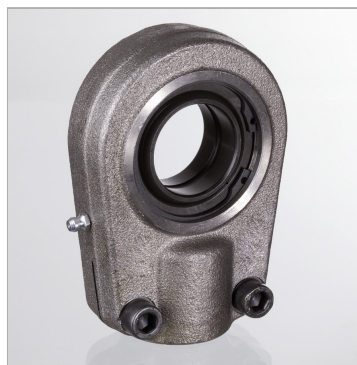


Характеристики

Исполнение	прижимной
Материал	Сталь ST 52.3



Информация о продукте

S1	40 mm
L1	55 mm
d1	117 mm
L	168 mm
d3	61 mm
i	105 mm
S2	37 mm

F	M 45 x 1,5
d4	56 mm
d2	90 mm
d	50 mm
LF	46 mm
допустим. дин. нагрузка	156 kN
S	35 mm

Указание по заказу

Другие размеры и виды сферических подшипников скольжения поставляются по запросу.