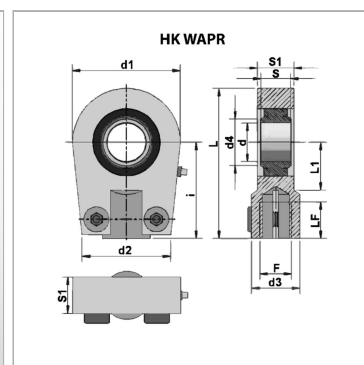
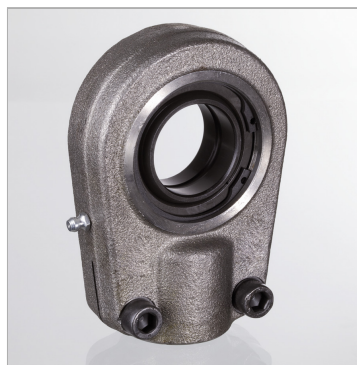


Характеристики

Исполнение	прижимной
Материал	Сталь ST 52.3



Информация о продукте

S1	35 mm
L1	45 mm
d1	94 mm
L	135 mm
d3	49 mm
i	85 mm
S2	33 mm

F	M 35 x 1,5
d4	45 mm
d2	76 mm
d	40 mm
LF	36 mm
допустим. дин. нагрузка	100 kN
S	28 mm

Указание по заказу

Другие размеры и виды сферических подшипников скольжения поставляются по запросу.