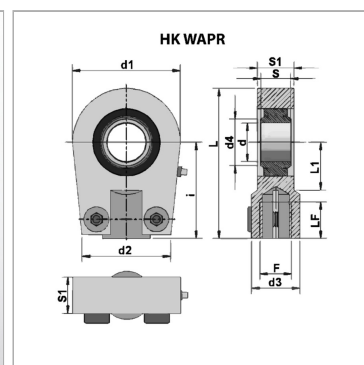
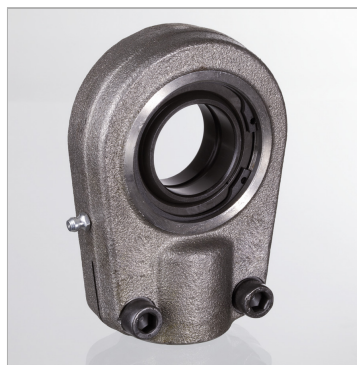


### Характеристики

Исполнение	прижимной
Материал	Сталь ST 52.3



### Информация о продукте

S1	28 mm
L1	30 mm
d1	64 mm
L	94 mm
d3	32 mm
i	60 mm
S2	26 mm

F	M 22 x 1,5
d4	34 mm
d2	50 mm
d	30 mm
LF	23 mm
допустим. дин. нагрузка	62 kN
S	22 mm

### Указание по заказу

Другие размеры и виды сферических подшипников скольжения поставляются по запросу.