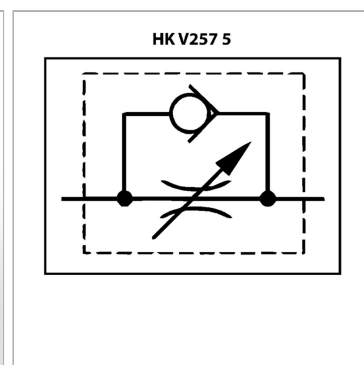


Характеристики

Исполнение	из стали с высокоточным клапанным шпинделем suitable for control panel installation
Рабочее давление	до 400 бар



Информация о продукте

Расход макс.	38 l/min	В	93 mm
Давление пот.	400 bar	Резьба	G 3/8"
С	25 mm	А	79 mm
В	93 mm	Д	19.5 mm

Показатели для макс. пропускной способности при $\Delta p=20$ бар

Указания

Эти клапаны должны быть отрегулированы по прецедентным случаям

Описание

Точная регулировка объемного расхода или запирание в одном направлении, в противоположном направлении свободное протекание. Металлическое уплотнение, не допускающее утечек, линейное изменение проходного сечения. Точное дросселирование в большом диапазоне протекания. Давление открывания обратного клапана 0,35 бар. Настройка производится как на дроссельном клапане. Винт с внутренним шестигранником в ручке настройки служит для фиксации. Для установки в распределительный щит поставляется дополнительная контргайка.